

Deutschland



**Montag Stiftungscampus
Studierendenwohnheime**

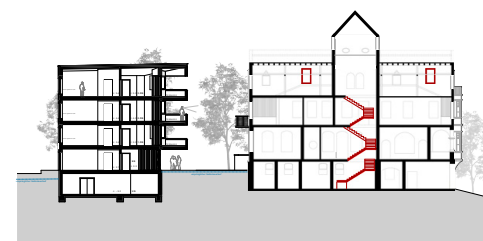
Raiffeisenstraße 1a / 1b
53113 Bonn
Schmitz Architekten

083 N



Am Anfang war der Stiftungscampus eine Ansammlung von leerstehenden Gebäuden, die durch Mauern voneinander getrennt waren. Neben den Stiftungen sollte nun zusätzlich Wohnraum für Studierende entstehen. Dazu wurde ein Wettbewerb ausgelobt und der erste Preis realisiert. Die Herausforderung bestand darin, den historischen Gebäudebestand und das Haus für Studierende als räumliche Einheit zu verstehen und einen besonderen und lebendigen Ort in der Stadt zu schaffen. Die Idee war ein Park mit großen Bäumen, in dem die alten und neuen Gebäude ein Ensemble um einen zentralen Platz auf dem Campus bilden. Die Montag Stiftung möchte soziale Gemeinschaft und Verantwortung stärken. Dafür bietet sie den Studierenden ein Leben in Wohngruppen, in denen sich private Rückzugsräume

um ein gemeinsames Wohnzimmer gruppieren, das mit Küchenblock und einem großen Tisch zum gemeinsamen Lernen, Kochen und Essen einlädt. Eine vorgelagerte Terrasse erweitert das Angebot. Die Fassade der Neubauten antwortet mit einer grün glasierten Keramikverkleidung auf die reichhaltigen Stuckarbeiten und die robusten Natursteinverkleidungen der denkmalgeschützten Villen. Die Profilierung und der Glanz führen zu unterschiedlichen Reflexionen und Eindrücken je nach Tages- und Jahreszeit. Die Einschnitte für Fenster und Loggien werden durch weiße Metallrahmen akzentuiert. Die Atmosphäre im Inneren bestimmen Sichtbetondecken, Parkettfußböden und individuell gefertigte Möbel.



Fotos: Jens Kirchner